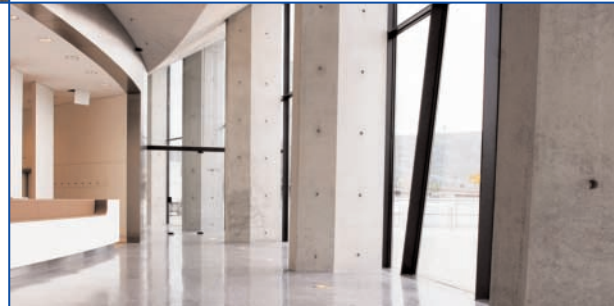
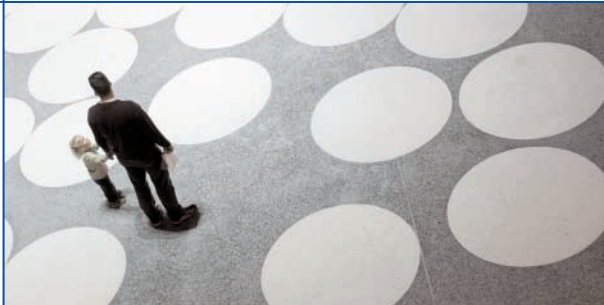


# *Musée Mercedes-Benz, Stuttgart*

Référence No. 01/2008



# Musée Mercedes-Benz, Stuttgart (Allemagne)

L'inventeur de l'automobile a réinventé le musée de l'automobile : Le musée Mercedes-Benz à Stuttgart en Allemagne a ouvert ses portes le 19 mai 2006. Les architectes Néerlandais Ben van Berkel and Caroline Bos ont conçu une construction qui laisse une empreinte architecturale unique à Stuttgart et sa région.

Le musée est seul au monde pouvant exposer les 120 ans d'histoire liés à l'industrie automobile. Unique comme la tradition de Mercedes-Benz, les salles d'exposition sont réparties sur neuf étages et 16 500m<sup>2</sup> de surface. En se promenant sur les deux circuits liés, les visiteurs du musée peuvent admirer 160 voitures et plus de 1500 expositions.

Plus de 2000m<sup>2</sup> de « Terraplan », un sol en béton composite de type Terrazzo, ont été polis avec **Lithofin MPP**. Afin de préserver la splendeur de cette construction unique, **Lithofin MN Fleckstop** a été appliqué à toute la surface pour la rendre hydrofuge et oléofuge.

Projet :	Musée Mercedes-Benz Mercedes-Jellinek-Straße Stuttgart, Allemagne
Surface :	« Terraplan », sol en béton composite de type Terrazzo Environ 2000m <sup>2</sup> au sol
Effectué par :	R. Bayer Betonsteinwerk GmbH D-89143 Blaubeuren www.betonwerkstein.de
Traitement :	Lithofin MPP Lithofin MN Fleckstop
Période :	2005 à 2006

